

MONTÁŽNÍ NÁVODY PRO OKENNÍ PLISSÉ LUX

Co je součástí balení?



PL 1 - 4 ks



PRŮSVITNÝ DÍL HÁKU

PL 2 - 4 ks



PŘEDNÍ DÍL HÁKU

PL 3 - 4 ks



ZADNÍ DÍL HÁKU

PL 4 - 2 ks

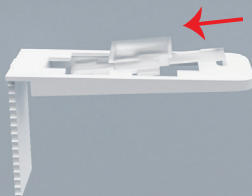


MADLO PRO OVLÁDÁNÍ

MONTÁŽ ZAVĚŠENÍM NA OKENNÍ KŘÍDLO

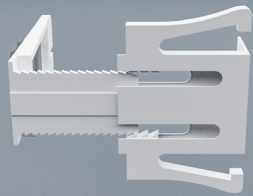
bez nutnosti vrtání

1



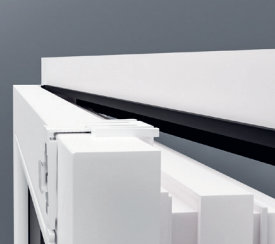
Zasuňte průsvitný díl PL1 na přední díl háku PL 2

2



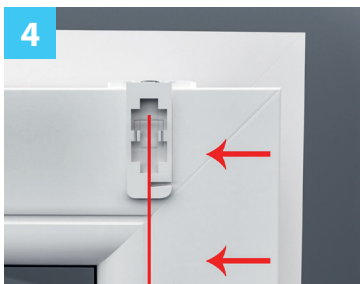
Nasuňte zadní díl PL 3 na přední ozubený díl háku PL 2

3



Nasuňte připravený hák PL 2 + PL 3 na rám okna a zafixujte zacvaknutím

4



Střední drážka háku musí navazovat na rýhu zasklívací lišty

5

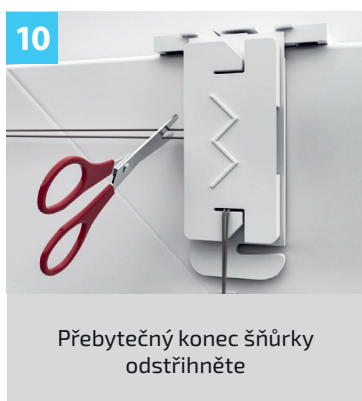


Zopakujte na všechny čtyři háky

6



Nasuňte madla ovládání PL 4 na horní i dolní profil



UPOZORNĚNÍ!

Pokud nejsou vodící šňůrky po instalaci napnuté hned z výroby, nejedná se o výrobní vadu. Požadovaného napnutí dosáhnete jednoduchým posunutím uzlu na montážních dílech se šňůrkou – rovnoměrně na každé straně.

Aby časem a hlavně vlivem vysokých teplot nedošlo k deformaci plisované látky, **doporučujeme ji občas stáhnout a nechat na pár hodin ve složeném stavu** – pro obnovu plisování.

A je hotovo !

Pokud něco nebylo z návodu zřejmé, pak doporučujeme shlédnout video návod.

www.zebra-shop.cz/video-navody/



🕒 Jsme Vám k dispozici PO-PÁ od 8:00 do 16:00

✉ info@zebra-shop.cz

☎ +420 774 484 020 / +420 608 539 624

