

Přehled součástí

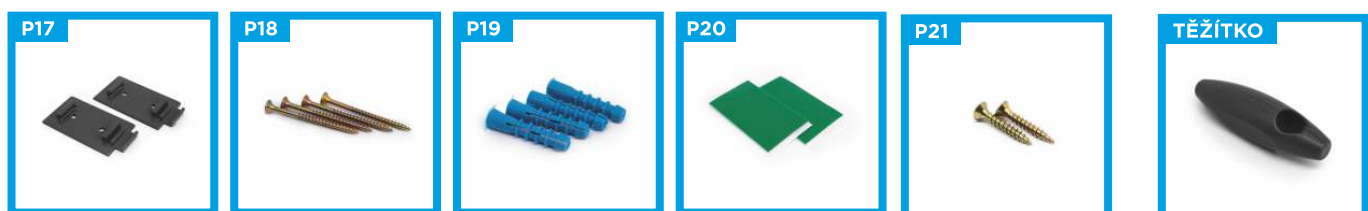
Základní sada



Přehled součástí - k dokoupení

Sada pro montáž do okenního rámu nebo zdi č.3

Těžítka na ovládací řetízec



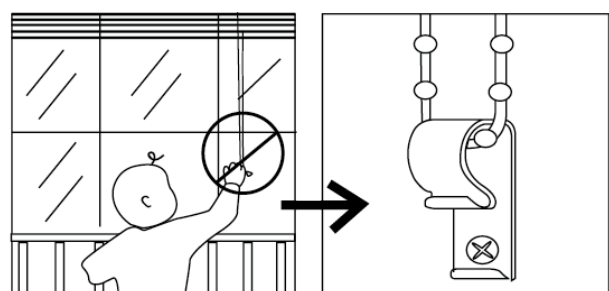
Ukázka správného odvíjení tkaniny



UPOZORNĚNÍ!

Řetízek doporučujeme ukotvit do napínací kladky (dle normy pro zajištění bezpečnosti dětí před uskrčením v nebezpečných smyčkách). Malé děti by se mohly zaplést do smyčky ovládacího řetízku. Řetízek by se taky mohl omotat dítěti kolem krku.

- Dbejte na umístění řetízků mimo dosah malých dětí
- Neumísťujte v blízkosti ovládacích řetízků dětské postýlky
- Zajišťujte řetízky do napínací kladky v souladu s pokyny



Potřebné díly: základní sada dílů

K montáži si připravíme: tužku, nůžky

Použijeme díly č. P1/P2/P3/P4/P5/P6/P7/P8/ (P9/P10/ P11) nebo těžítka / P12/P13/P14/P15/P16.

Vybalíme roletu a montážní díly z tuby. Rozbalíme vodící silon, rozvineme ho a ustříháme na dvě stejně dlouhé části.

Vezmeme boční díly P6. Spodní dírkou viz F 1 a F 2 prostrčíme konec silonu a zezadu uděláme uzel. Nadbytečný konec silonu odstříháme. Pokud chceme roletu kromě zavěšení zafixovat přilepením, vezmeme žlutou oboustranně lepicí pásku P8 a nalepíme ji na díly P2 viz F 3.

TIP / lepení páskou P8 není u zavěšení na rám nutné. To Vám umožní roletu kdykoliv sundat, např. u mytí oken



Díly P6 s protaženým silonem zasuneme do dílu P2 viz F 4. Silon při zasouvání napneme, aby uzel zůstal v drážce. Díl P14 zasuneme částečně do dílu P2 viz F 5. Na díl číslo P4 nasuneme distanční kolečko P3. Totéž opakujeme na díle P5 s řetízkiem viz F 6. Zbavíme roletu plastové folie. Určíme si stranu, kam umístíme ovládací řetízek. Mechanismus je univerzální, řetízek tedy můžeme umístit jak na levou, tak na pravou stranu. Díl s řetízkiem P5 vsuneme do trubky, na které je navinutá roleta. Díl P4 nasuneme z druhé strany. Části zasuneme nadoraz až po distanční kolečka viz F 7 a F 8. Konec rolety s plochou lištou navcákneme do spodní části připravených dílů P2, které slouží k zavěšení na okenní rám viz F 9A (F 9B je ukázka špatného osazení).

TIP / Tkanina rolety se musí odvíjet vždy blíže k oknu viz ukázka správného a špatného odvíjení. Na to je třeba pamatovat před nasazením ploché lišty.



Z jedné strany roletu nasuneme na připravené ozubené kolečko, při nasazování dbáme na to, aby řetízek směřoval směrem dolů viz F 10A (F 10B ukázka špatného osazení).

TIP / Pokud by řetízek po nasazení nebyl správně nasunut, mohlo by dojít k jeho blokování. V takovém případě stačí mechanismus opět vytáhnout a lehce pootočit – dle potřeby.



Z druhé strany vložíme dílek P1 s ozubeným kolečkem. Ten potom zasuneme do dílu P6 až zacvakne aretovací zobáček, který brání opětovnému vysunutí viz F 11. Boční dílky P12 zasuneme do ploché lišty nadoraz viz F 12. Vezmeme zátěžovou trubku a na její konce zasuneme průhledné koncovky P7 viz F 13. Tlakem o pevnou podložku je zarazíme až nadoraz. Trubku pak protáhneme mezi tkaninu viz F 14. Do koncovek pak zasuneme očka P15 pro provléknutí vodícího silonu. Roletu zavěsíme na okenní křídlo. Vyzkoušíme funkčnost řetízku a délku rolety jejím spuštěním a vytažením. Roleta při spuštění nesmí narážet do kliky okna. Pokud je roleta správně usazená – zafixujeme ji zacvaknutím horních závěsných dílů P2 do P14 viz F 15.

TIP / V případě fixace lepením si nejdříve označíme na okenním rámu tužkou její polohu. Opět ji sundáme a odlepíme folii z oboustranně lepicí pásky. Roletu opět zavěsíme do předem označené polohy – přitlačíme lepicí pásku a zafixujeme ji zacvaknutím horních závěsných dílů P2 do P14. Fixace lepením však není nutné. To Vám umožní roletu kdykoliv sundat, např. u mytí oken.



Z dílu P13 a P14 složíme koncovky pro napnutí vodícího silonu viz F 16. Díly navcákneme zesponu na okenní rám. Vodící silon prostrčíme očkem v dílu P 7 v zátěžové trubce viz F 17 a dírkou napínacího kolečka. Kolečko částečně zasuneme do dílu P13 a jeho otáčením napneme vodící silon a kolečko přitlačíme nadoraz. Přebytný konec silonu odstříháme viz F 18. Provlečeme řetízek do napínací kladky P10 viz F 19 a kladku přilepíme P9 nebo přišroubujeme P11 tak, aby byl řetízek napnut. Pokud máme napínací těžítka, kladku nepoužíváme a zavěsíme těžítka viz F 20A / F 20B.



TIP / Těžítka nejsou součástí rolet – nutno objednat samostatně.



ODKAZ NA VIDEO NÁVOD

Zavěšení na fixní (neotevírací) okno

Potřebné díly: základní sada dílů

+ sada pro montáž do okenního rámu nebo do zdi č. 3 (nutno objednat samostatně)

K montáži si připravíme: tužku, šroubovák plochý a křížový, vodováhu

TIP / Pokud na fixní okno navazuje otevírací pak nejdříve zavěsíme roletu na otevírací okno a až pak instalujeme na fixní. U fixní části, která má jiný rozměr rámu pak přizpůsobíme výšku instalace již zavěšené roletě. Pruhy rolet pak budou ve stejné výšce.

Použijeme díly č. P1/P3/P4/P5/P6/P7/P9/P10 nebo těžítka /P11 + P17/P20 nebo malé vrtvy P21. Zbytek odložíme. Vybalíme roletu a montážní díly z tuby. V případě montáže do fixního okna montážní silony neinstalujeme - není možnost jejich ukotvení ve spodní části. Nebudeme používat díly P2, místo nich použijeme Sada pro montáž do okenního rámu nebo do zdi č.3 – díly P17, P20 + malé vrtvy P21, dále nepoužijeme díly P12, 13, 14, 15 ,16 a místo kladky P10 doporučujeme napínací těžítka. Nepotřebujeme taky hmoždinky a velké vrtvy P 18, P 19.

Začneme nalepením oboustranně lepící pásky P 20 na díl P17 viz F 1. Díly P6 zasuneme do dílu P17 ze sady pro montáž do okenního rámu č. 3 viz F 2. Na díl P4 nasuneme distanční kolečko P3. Totéž opakujeme na díle P5 s řetízkiem viz F 3. Zbavíme roletu plastové folie. Určíme si stranu, kam umístíme ovládací řetízek. Mechanismus je univerzální, řetízek tedy můžeme umístit jak na levou, tak na pravou stranu. Díl s řetízkiem P5 vsuneme do trubky, na které je navinutá roleta viz F 4. Díl P4 nasuneme z druhé strany viz F 5. Části zasuneme nadoraz až po distanční kolečka P3. Konec rolety s plochou lištou nacvakneme do spodní části dílu P17 ze sady č.3, která slouží k připevnění na okenní rám fixního okna viz F 6A (F 6B ukázka špatného osazení).

TIP / Tkanina rolety se musí odvíjet vždy blíže k oknu viz ukázka správného a špatného odvíjení. Na to je třeba pamatovat před nasazením ploché lišty.



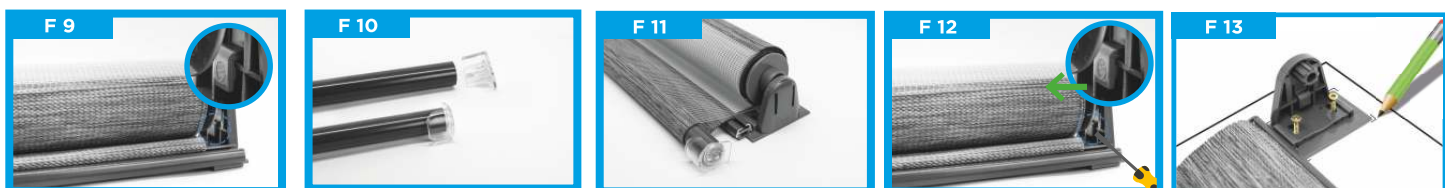
Z jedné strany roletu nasuneme na již připravené ozubené kolečko, při nasazování dbáme na to, aby řetízek směřoval směrem dolů viz foto F 7A (F 7B ukázka špatného osazení).

TIP / Pokud by řetízek po nasazení nebyl správně nasunut, mohlo by dojít k jeho blokování. V takovém případě stačí mechanismus opět vytáhnout a lehce pootočit – dle potřeby.



Z druhé strany vložíme dílek P1 s ozubeným kolečkem viz F 8. Ten potom zasuneme do dílu P6 až zacvakne aretovací zobáček, který brání opětovnému vysunutí viz F 9. Vezmeme zátěžovou trubku a na její konce zasuneme průhledné koncovky P7 viz F 10. Tlakem o pevnou podložku je zarazíme až nadoraz. Trubku pak protáhneme mezi tkaninou viz F 11. Po ověření správného umístění na rámu a kontrole vodováhu si tužkou označíme rohy montážních patek. Nyní můžeme roletu přilepit (u malých rozměrů) nebo přišroubovat.

TIP / Lepení nemusí být dostatečné za všech okolností (zvláště u větších rolet) a v takovém případě je nutné montážní prvky přišroubovat do rámu okna.



V případě lepení je třeba podklad důkladně vyčistit a odmastit. Odstraníme folii z lepící pásky a přitlačíme montážní patky na určené místo okenního rámu. Po přilepení pak doporučujeme cca 30 minut počkat, aby lepidlo důkladně přilnulo a až pak s roletou manipulovat. Vyzkoušíme funkčnost řetízku a délku rolety jejím spuštěním a vytažením. U větších rozměrů nebo nevhodného povrchu k lepení musíme patky zajistit vrtvem. Po přilnutí lepidla, vyhákneme na straně bez řetízku zobáček dílu P 1 viz F 12. Tím uvolníme válec s tkaninou, který dle potřeby odrolujeme a položíme na parapet. Nyní máme přístup k otvorům pro zajištění rolety vrtvem P21 viz F 13. Po přišroubování patek nasuneme válec s tkaninou dle dřívějšího postupu. Provedeme řetízek do napínací kladky P10 a kladku přilepíme P9 nebo přišroubojeme P11 tak, aby byl řetízek napnut viz F 14. Pokud máme napínací těžítka, kladku nepoužíváme a zavěsíme těžítka viz F 15A / F 15B.



TIP / Těžítka nejsou součástí rolet – nutno objednat samostatně.



ODKAZ NA VIDEO NÁVOD

Potřebné díly: základní sada dílů

+ sada pro montáž do okenního rámu nebo do zdi č.3 (nutno objednat samostatně)

K montáži si připravíme: tužku, vodováhu, kladívko, šroubovák (křížový) vrtačku a vrták 8mm

TIP / Tento typ rolety není primárně určen k montáži do zdi. V případě potřeby však lze postupovat dle tohoto návodu.

Použijeme díly č. P1/P3/P4/P5/P6/P7/P10 nebo těžítka + P17/P18/P19. Zbytek odložíme.

Vybalíme roletu a montážní díly z tuby. V případě montáže do zdi montážní silony neinstalujeme - není možnost jejich ukotvení. Nebudeme pak používat díly P2, místo nich použijeme sadu pro montáž do okenního rámu nebo do zdi č. 3 – díly P17/P18/P19. Dále nepoužijeme díly P12,13,14,15,16 a místo kladky P10 doporučujeme napínací těžítka. Díly P6 zasuneme do dílu P17 ze sady pro montáž do okenního rámu č. 3 viz F 1. Na díl P4 nasuneme distanční kolečko P3. Totéž opakujeme na díle P5 s řetízkem viz F 2.

Zbavíme roletu plastové folie. Určíme si stranu, kam umístíme ovládací řetízek. Mechanismus je univerzální, řetízek tedy můžeme umístit jak na levou, tak na pravou stranu. Díl s řetízkem P5 vsuneme do trubky, na které je navinutá roleta viz F 3. Díl P4 nasuneme z druhé strany viz F 4. Části zasuneme nadoraz až po distanční kolečka P3.

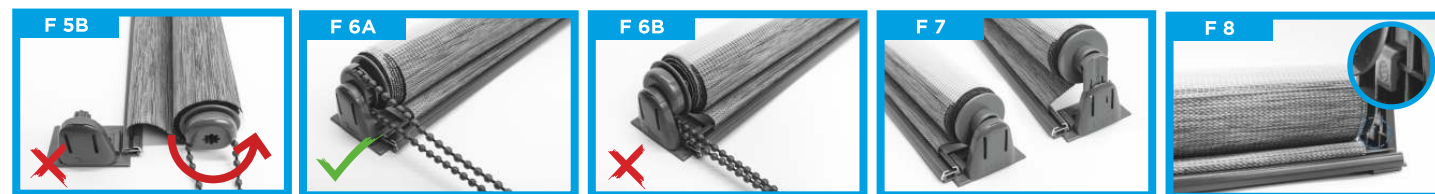
Konec rolety s plochou lištou navcakovneme do spodní části dílu P17 ze sady č.3, která slouží k připevnění na okenní rám fixního okna viz F 5A (F 5B ukázka špatného osazení).

TIP / Tkanina rolety se musí odvíjet vždy blíže k oknu viz ukázka správného a špatného odvíjení. Na to je třeba pamatovat před nasazením ploché lišty.

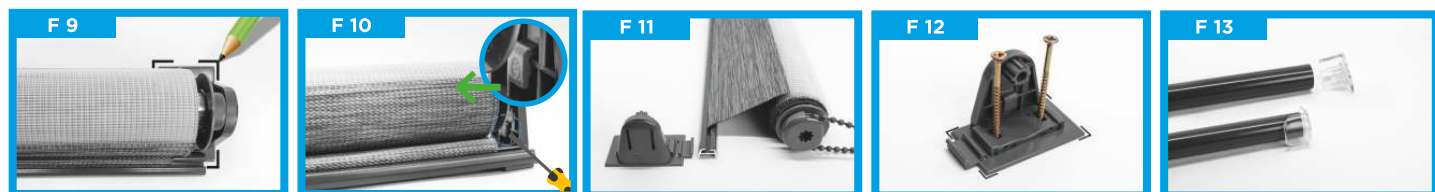


Z jedné strany roletu nasuneme na již připravené ozubené kolečko, při nasazování dbáme na to, aby řetízek směřoval směrem dolů viz F 6A (F 6B ukázka špatného osazení).

TIP / Pokud by řetízek po nasazení nebyl správně nasunut, mohlo by dojít k jeho blokování. V takovém případě stačí mechanismus opět vytáhnout a lehce pootočit – dle potřeby.



Z druhé strany vložíme dílek P1 s ozubeným kolečkem viz F 7. Ten potom zasuneme do dílu P6 až zacvakne aretovací zobáček, který brání opětovnému vysunutí viz F 8. Nyní máme roletu sestavenou a můžeme si určit její umístění na zdi. Zkontrolujeme vodorovnou polohu a tužkou si na zdi označíme rohy montážních patek viz F 9.



Vyhákneme na straně bez řetízku zobáček dílu P 1 viz F 10. Tím uvolníme váleček s tkaninou. Z ploché lišty vysuneme tahem do strany montážní patky P17+P6 viz F 11. Samostatné patky můžeme nyní přišroubovat na určené místo. Vyznačíme a vyvrtáme díry. Do otvorů vložíme hmoždinky a patky přišroubojeme viz F 12. Nyní stejným postupem jak je uvedeno výše navcakovneme plochou lištou a nasadíme váleček s tkaninou. Vezmeme zátěžovou trubku a na její konce zasuneme průhledné koncovky P7 viz F 13. Tlakem o pevnou podložku je zarazíme až nadoraz. Trubku pak protáhneme mezi tkaninu viz F 14. Provlékneme řetízek do napínací kladky P10 a kladku přišroubojeme tak, aby byl řetízek napnut. Pokud máme napínací těžítka, kladku nepoužíváme a zavěsíme těžítka viz F 15A / F15B.



TIP / Těžítka nejsou součástí rolet – nutno objednat samostatně.

Věříme, že s pomocí našich návodů zvládnete montáž bez problému. Přesto budeme vděčni za návrhy kde ještě návod vylepšit.

Jsme Vám k dispozici PO-PÁ od 8:00 do 16:00

info@zebra-shop.cz

tel. 774 484 020 / 608 539 624



ODKAZ NA VIDEO NÁVOD